



**integrando la  
Innovación**

X Congreso Nacional de  
**ALZHEIMER**  
GIJÓN. 8, 9, 10 y 11 /NOV/ 2023

# ***Estimulación cognitiva a domicilio: alternativa terapéutica en la Era COVID.***

Lucía García Blanco

Neuropsicóloga colaboradora A.F.A. Asturias



# ACTUALIDAD

**Declive cognitivo en áreas de atención, función ejecutiva, lenguaje, habilidad perceptual, cognición social, memoria y aprendizaje; que produce una interferencia en el desempeño de actividades de la vida diaria.**

**Inicio insidioso y progresión gradual.**

**Diagnóstico de enfermedad posible o probable en base a la evidencia de antecedentes familiares, pruebas de neuroimagen, marcadores genéticos (PSEN1, PSEN2, ApoE4) y otros biomarcadores (proteína TAU fosforilada).**

**La edad como factor de riesgo de la enfermedad de Alzheimer.**

30% a los 65 años

50% a los 85 años

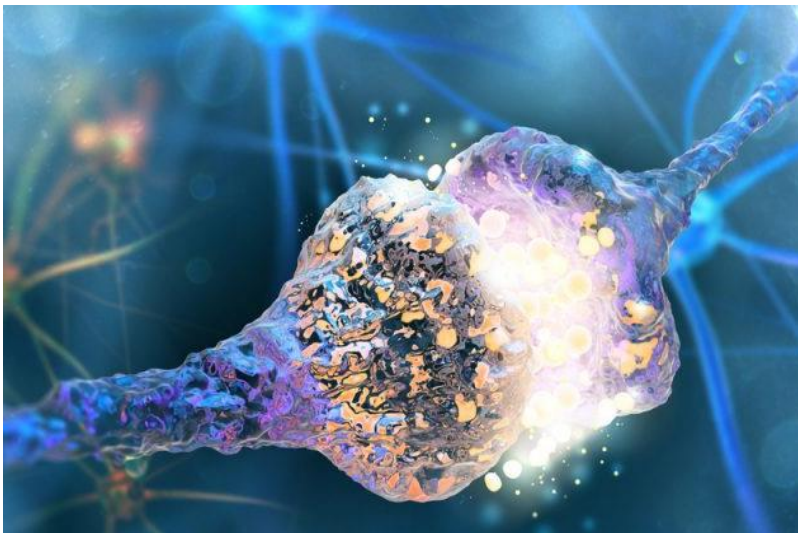
**131.5 millones de personas diagnosticadas en el año 2050 (O.M.S.)**

# TRATAMIENTO

**Administración de fármacos (anticolinesterásicos, antiglutamatérgicos).**

**Realización de actividades terapéuticas.**

**Combinación de fármacos y actividades terapéuticas.** *Grado de Recomendación B, Sistema Nacional de Salud.*



**Plasticidad cerebral.** Capacidad del sistema nervioso de reestructurarse y adaptarse a nuevas situaciones.

**Reserva cognitiva.** La práctica física y ocupacional protege al cerebro de los cambios normales asociados a edad y enfermedad (*Yaakov Stern, 2002*).

# MODELO DE ATENCIÓN CENTRADA EN LA PERSONA

Crear un entorno que fomente la personalidad y destrezas de la persona (*Tom Kitwood, 1998*); lo que ayuda a comprender mejor sus necesidades, mejorar sus relaciones sociales y reducir el consumo de medicación psicotrópica.

*Involuntary treatment in dementia care at home: results from Netherlands and Belgium (2022). J Clin Nurs, 31: 1998-2007.*

844 personas con demencia:

82.7% seguían un tratamiento no consensuado

18.5% estaban sometidos a restricción mecánica

**Grado de deterioro cognitivo/dependencia del enfermo y sobrecarga del cuidador como factores influyentes en el tratamiento involuntario.**

# CUIDADOR

Persona que asume la responsabilidad de atención, apoyo y cuidados diarios de cualquier tipo de enfermo. Es quien le acompaña la mayor parte del tiempo; por lo que se genera un potencial daño sobre su estado de salud si no cuenta con los recursos necesarios (*Sociedad Española de Geriatria y Gerontología*).

## PERFIL CUIDADOR

*Sexo: Mujer (67%)*

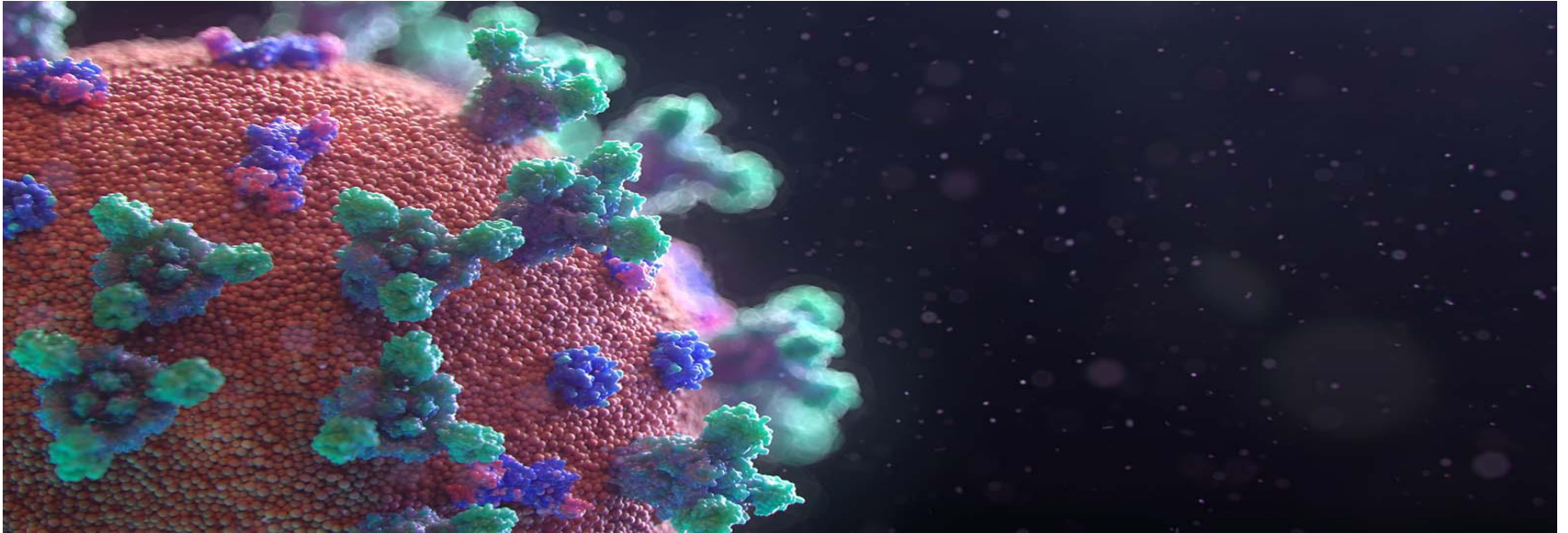
*Edad: > 55 años*

*70% dificultades económicas*

*80% síndrome burn out*

**Intervenciones centradas en el cuidador informal (psicoeducación, autocuidado) minimizan las consecuencias negativas de situaciones estresantes, reducen el maltrato sobre el enfermo y retrasan su institucionalización.**

# COVID-19



**31% de las personas fallecidas COVID-19 padecían alguna forma de demencia.**

- **Mayor riesgo de contraer la enfermedad en personas con demencia.**
  - ApoE4 aumenta la permeabilidad de la barrera hematoencefálica y la producción de citoquinas.
  - Deterioro cognitivo
- **Síntomas neuropsiquiátricos tanto en población sana como con demencia.**

# CALIDAD ASISTENCIAL COVID-19

↑ Deterioro cognitivo  
Problemas de comunicación  
Alteraciones psicológicas  
Sobrecarga física (64.7%) y psicológica (80 %) en el cuidador

**Acceso limitado a recursos (78.8%)**

*The impact of COVID-19 pandemic on people with mild cognitive impairment/ dementia and on their caregivers (2021). Int J Geriatr Psychiatry, 36: 583-587.*

**Dementia wellbeing in the COVID-19 pandemic (2020).** *Sistema Nacional de Salud Inglaterra.*

**Treatment Routes for Exploring Agitation (TREA)**

**Plataforma iCare.** *Alemania, Austria, Suiza, España, Inglaterra, Holanda.*

# TECNOLOGÍA EN LA DEMENCIA

European Initiative on Alzheimer's disease and other dementias (2010)

European eHealth Action Plan 2012-2020

## FACTORES INFLUYENTES EN SU ÉXITO:

- conocimiento previo de las tecnologías
- actividad social
- grado de deterioro cognitivo y/o limitación de la comunicación

*Social isolation and the use of technology in caregiving dyads living with dementia during COVID-19 restrictions (2022). Frontiers in Public Health, 10: 1-11.*

*Too old for technology? How the elderly of Lisbon use and perceive ICT. J Community Inform, 8: 1-12.*



# ESTIMULACIÓN COGNITIVA



Cualquier tipo de intervención no farmacológica orientada a mejorar el funcionamiento cognitivo con independencia del mecanismo de acción (*Sitzer, Twamley y Jeste; 2006*).



- actividades aglutinadas por dominios cognitivos
- heterogeneidad
- entrenamiento ligado a la percepción de logro, motivación (reforzamiento positivo).

# ESTIMULACIÓN COGNITIVA

*Eficacia del entrenamiento cognitivo basado en nuevas tecnologías en pacientes con demencia tipo Alzheimer (2011). Psicothema, 23 (1): 44-50.*

- **enlentecimiento del declive intelectual** (*Tárraga, 2006*).
- **reducción de alteraciones conductuales** (*Spector y colaboradores, 2003*).
- **mejora de la percepción de la calidad de vida** (*Woods y colaboradores, 2006*).

## ¿ POR QUÉ LOS RESULTADOS NO SON CONCLUYENTES?

- **heterogeneidad de los programas y de las muestras**
- **independencia de los tratamientos**
- **falta de continuidad en la toma de medidas**
- **dificultad para generalizar resultados a actividades de la vida diaria**

# REALIDAD VIRTUAL

Simulación de escenarios, proporcionando una intervención inmersiva, natural e imitativa; lo que aumenta su validez ecológica.

**Antecedente:** terapia de exposición a la realidad virtual para el tratamiento de la aerofobia ( *North, 1994*).

*Two-weeks virtual reality training for dementia: single-case feasibility study (2014). J Rehabil Res Dev, 51: 1069-1076.*

## CONTRAS

- elevado coste del sistema
- efectos secundarios: mareos, confusión

# CONCLUSIONES

## CENSO

DE LAS PERSONAS CON  
**ALZHEIMER**  
y otras demencias en España

Fundamentación, metodología, datos disponibles,  
herramientas, aprendizajes y propuestas

- **CENSO DE PERSONAS CON ALZHEIMER** para el estudio de sus necesidades reales y las de sus cuidadores.
- **PLAN NACIONAL DE ATENCIÓN INTEGRAL DE ALZHEIMER**
- **INVESTIGACIÓN BIOMEDICA**



**integrando la  
Innovación**

X Congreso Nacional de  
**ALZHEIMER**  
GIJÓN. 8, 9, 10 y 11 /NOV/ 2023

**MUCHAS GRACIAS POR LA ATENCIÓN**

Lucía García Blanco

Neuropsicóloga colaboradora A.F.A. Asturias

