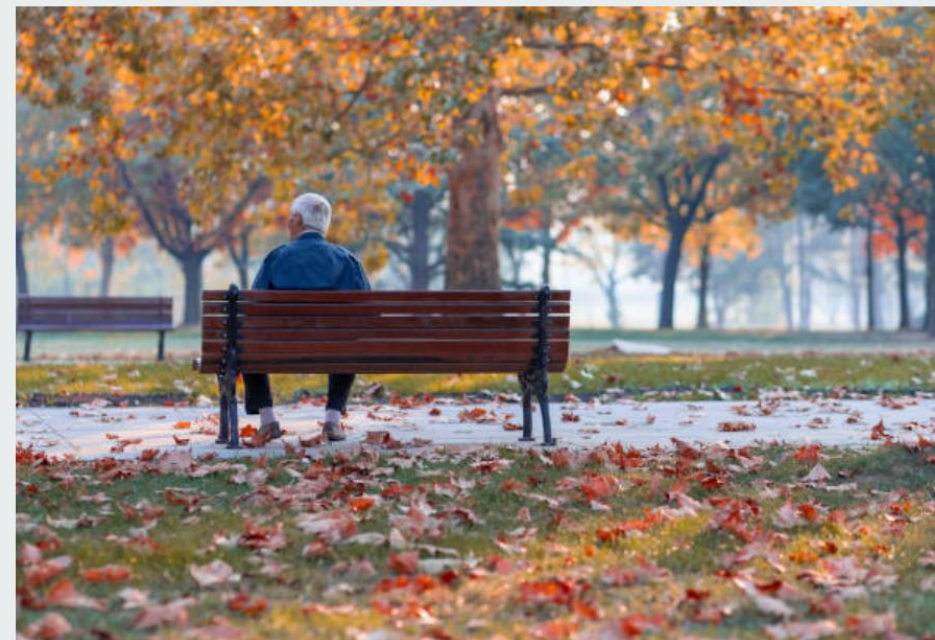


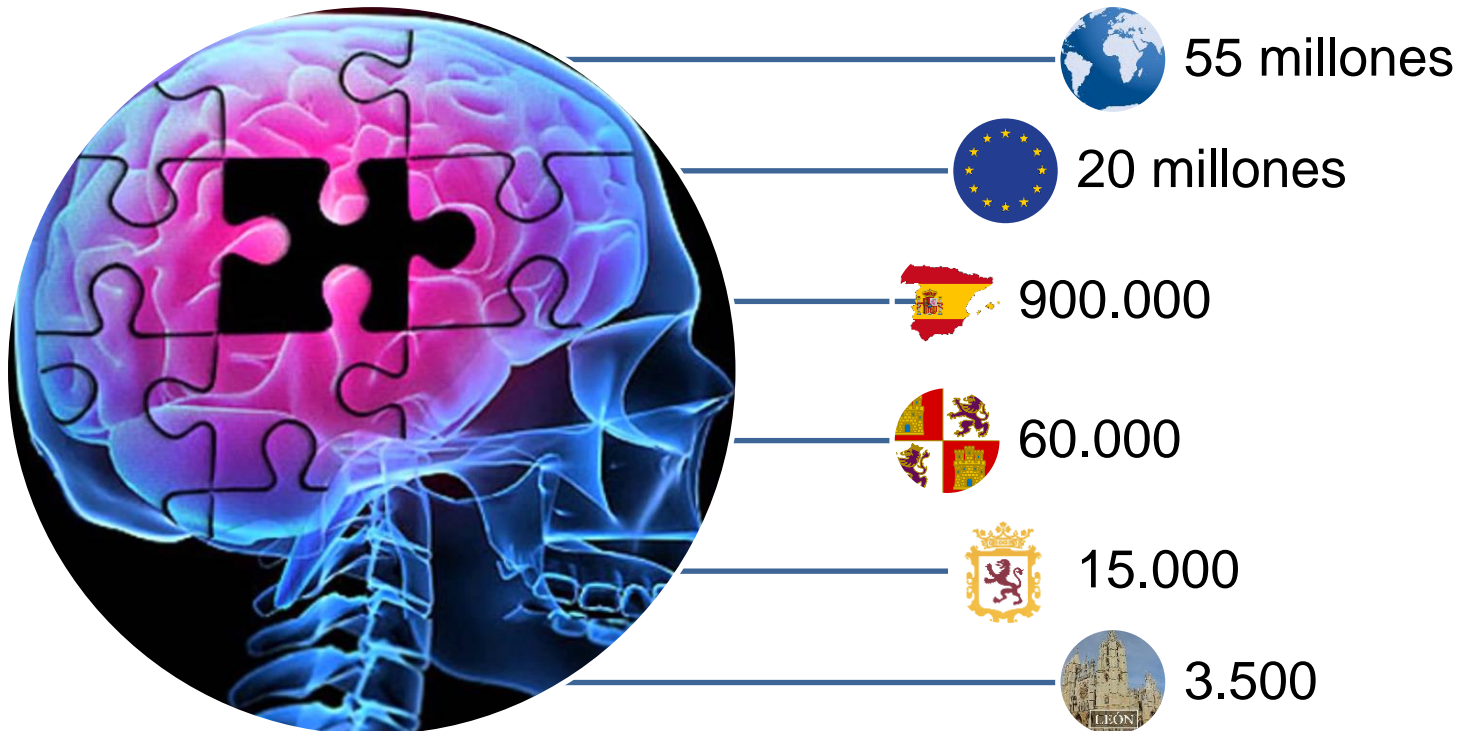
Unidad de emergencia social: El abordaje de la soledad y la demencia desde una perspectiva global



- ACOMPAÑAMIENTO PSICOSOCIAL -
Proyecto “Sin Soledad”



FUNDAMENTACIÓN



FUNDAMENTACIÓN

En Alzheimer León recibimos a diario derivaciones de personas mayores en situación de **vulnerabilidad social**. La **falta de acceso** de este perfil de población mayor a los recursos y servicios normalizados, el propio **aislamiento** de la persona, la **falta de información**, formación o capacitación, e incluso la **desconfianza** propia que genera la **falta de socialización** hace que se rechace ayuda o consejos vecinales o familiares, y lleva a que este tipo de situaciones se prolonguen en el tiempo sin que nadie conozca de lleno el alcance de la situación.

El programa sitúa a la persona en el **centro de la intervención** a través de las herramientas de trabajo de **historia de vida** y **proyecto de vida** a partir de las cuales se establece una intervención que procura a las personas usuarias los recursos, apoyos y medios necesarios para mantenerse en su entorno habitual, potenciando **hogares seguros** y facilitando que la persona pueda seguir desarrollando su proyecto de vida.

OBJETIVOS



Definir y consensuar con la persona usuaria las necesidades más urgentes a cubrir y las estrategias y recursos que pueden ayudarle de forma más eficaz y eficiente

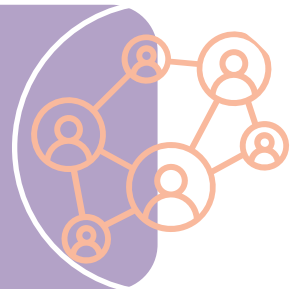


Establecer con la persona usuaria un proyecto de vida que contemple sus deseos y preferencias y la permanencia en su entorno domiciliario

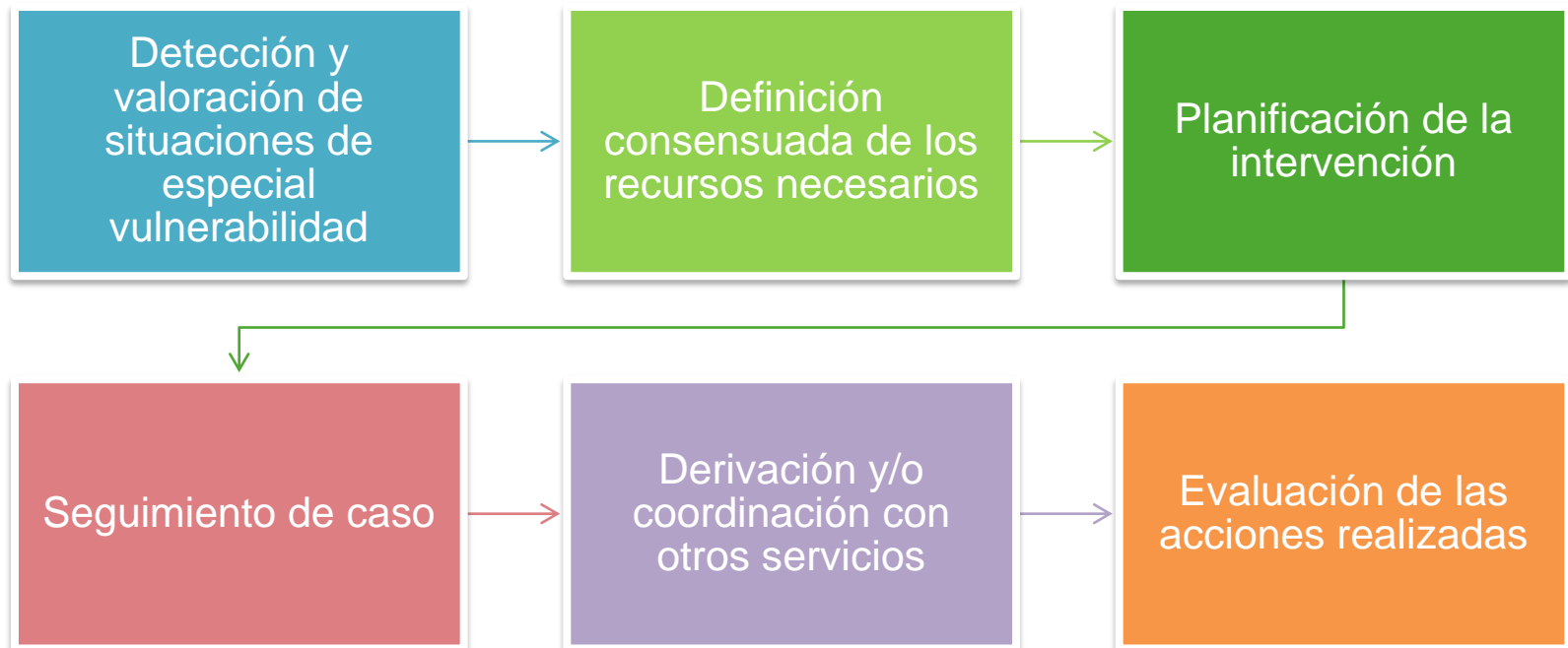
Generar una red de coordinación con los servicios públicos y privados



Promover la participación social de la persona en su entorno



LÍNEAS DE ACTUACIÓN



¿A QUIÉN SE DIRIGE?

Vivan solas,
presenten fragilidad y
escasa o nula red
social

Vivan con su cónyuge
y/o familiar y ambos
estén en situación de
fragilidad,
dependencia o falta
de recursos



Con limitaciones para
acceder a los recursos
existentes

Quieran voluntariamente
permanecer en su
domicilio habitual
manteniendo una calidad
de vida óptima

Requieran apoyo en la
cobertura de las
necesidades básicas



¡GRACIAS!